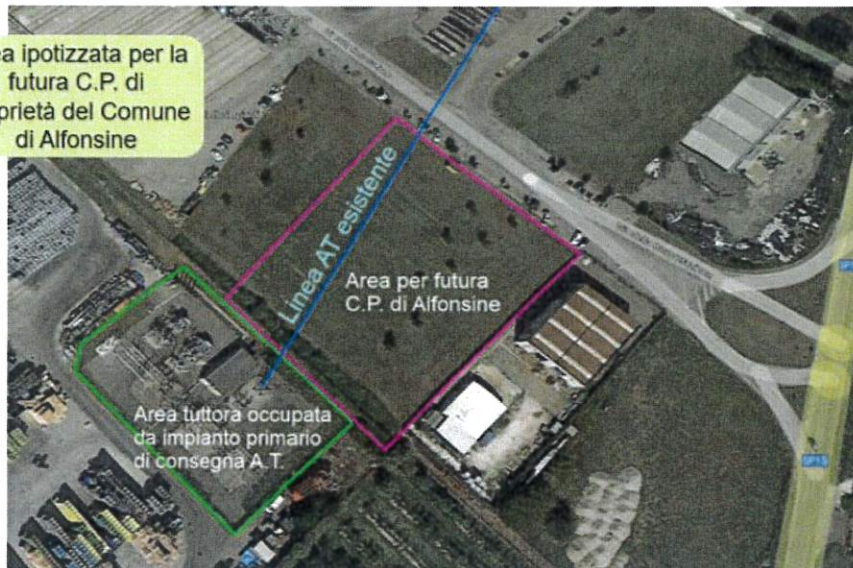


Nuova Cabina Primaria di Alfonsine

Scelta dell'ubicazione

Area ipotizzata per la futura C.P. di proprietà del Comune di Alfonsine



e-distribuzione

Baricentro fra gli impianti primari

Individuazione di un'area già occupata da impianti primari AT

Sottostante la linea AT esistente ed in buona parte interno alla fascia di rispetto della stessa

Fattore abilitante per sviluppi futuri (fonti rinnovabili, mobilità elettrica)

Investimento:
AT circa 3 M€
MT: valutabile in 1 M€ circa

Nuova Cabina Primaria Alfonsine

Foto tipologia di impianto simile

e-distribuzione

