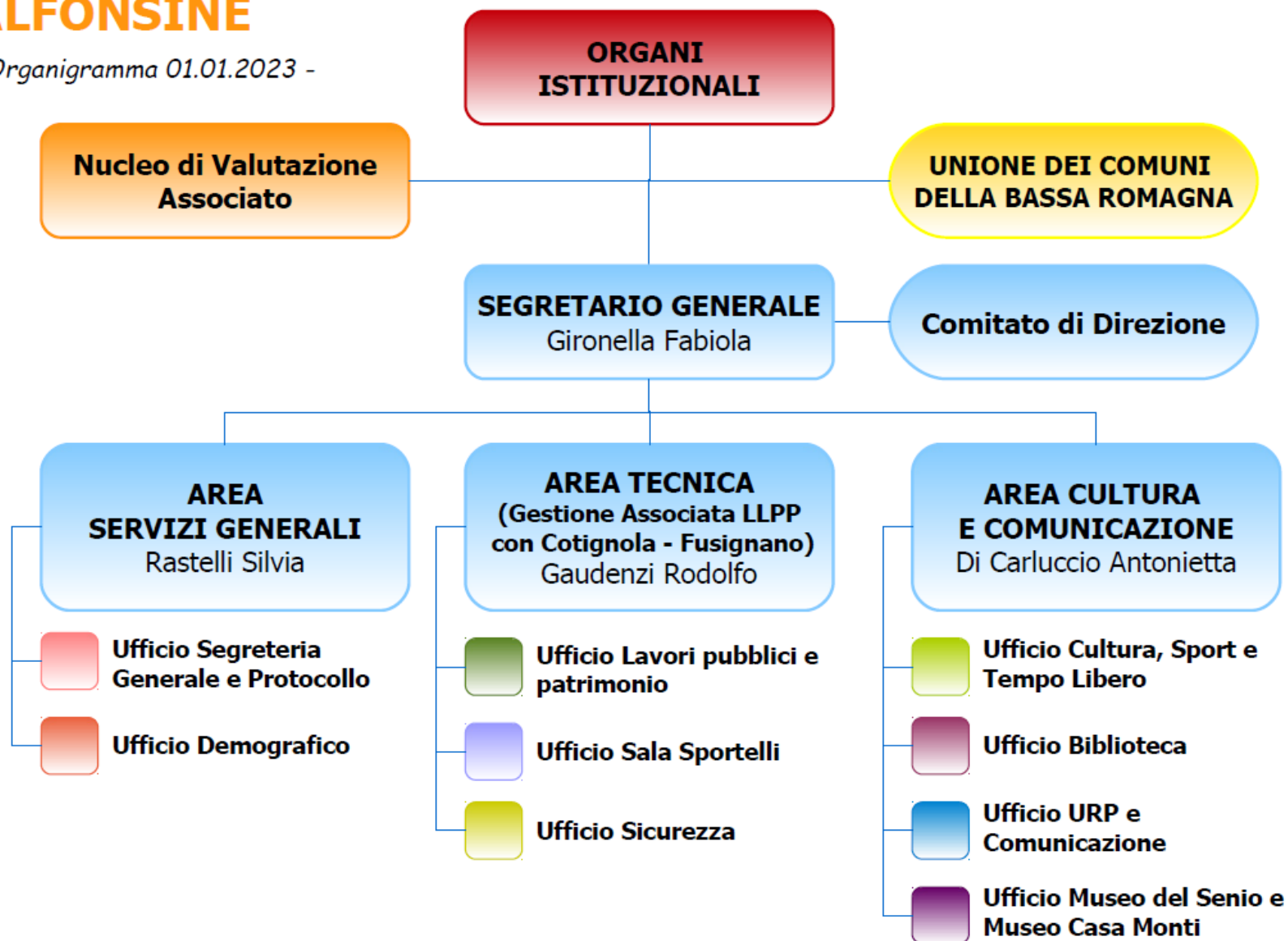




Comune di

ALFONSINE

- Organigramma 01.01.2023 -



Organigramma dell'Unione



- Organigramma 01/09/2023 -

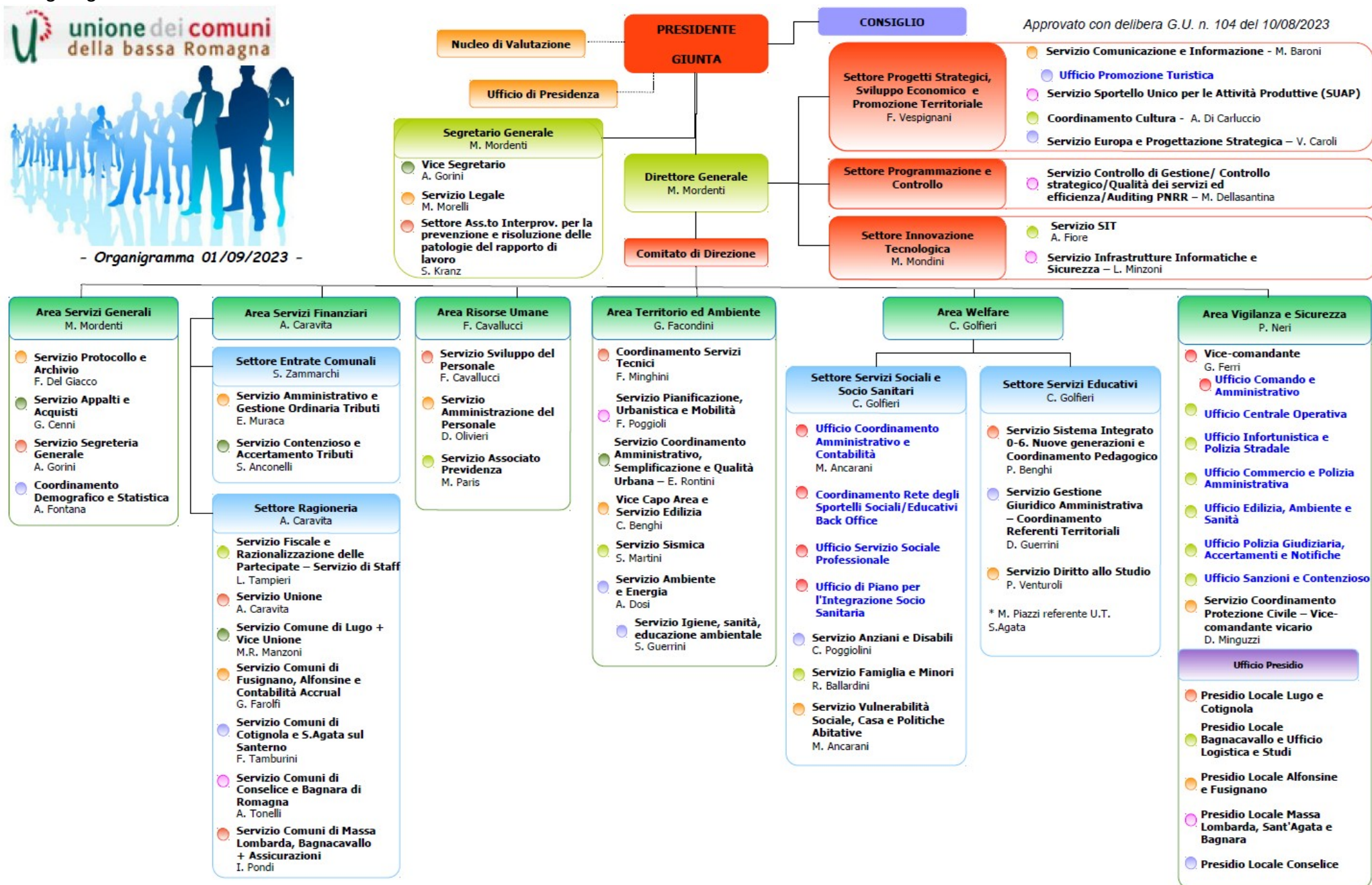
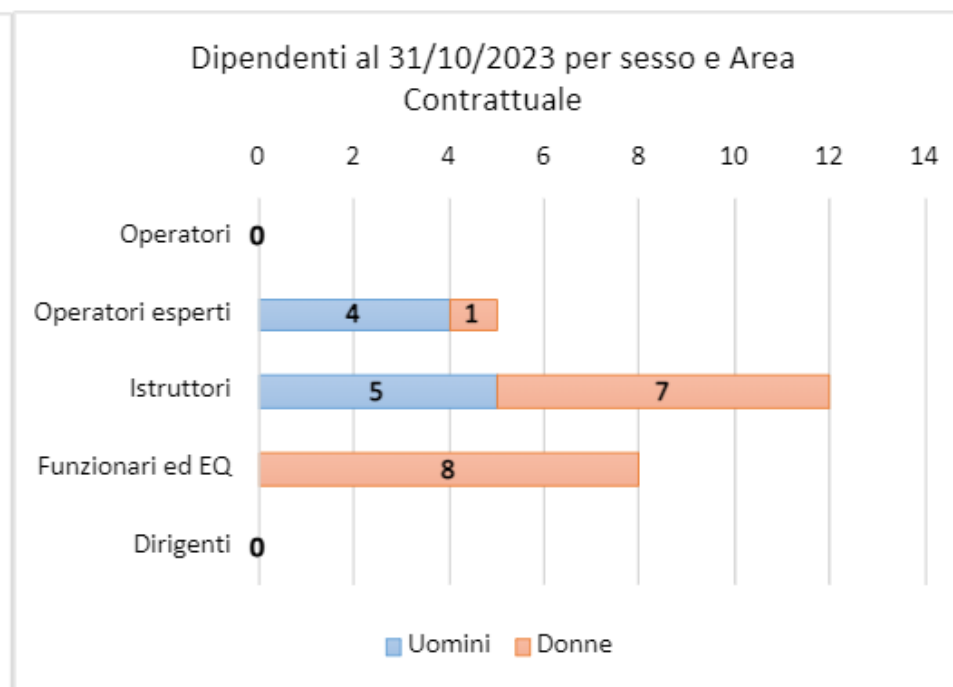
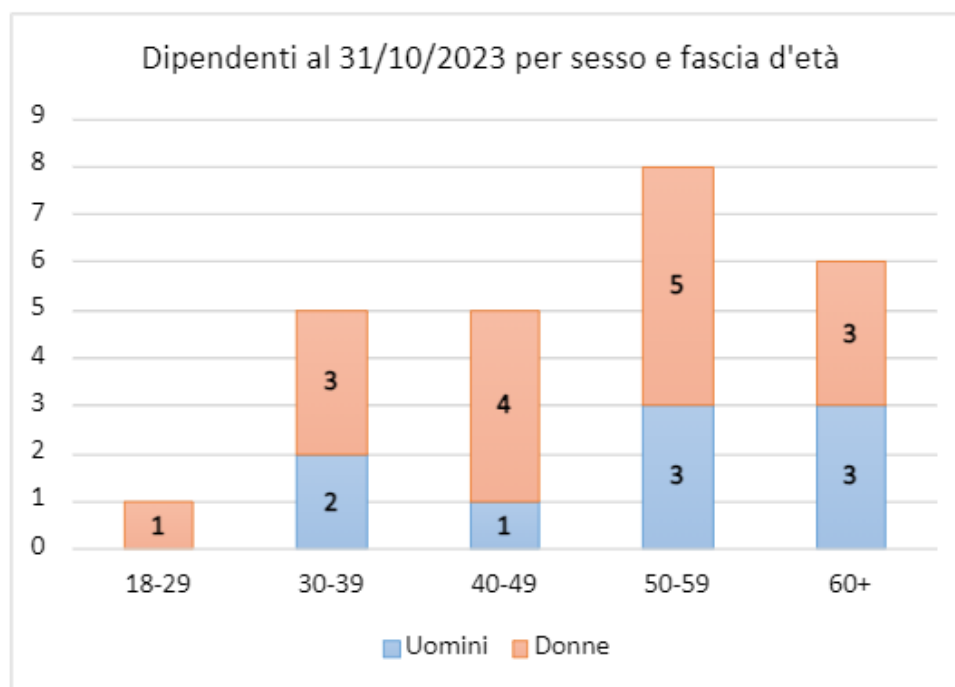
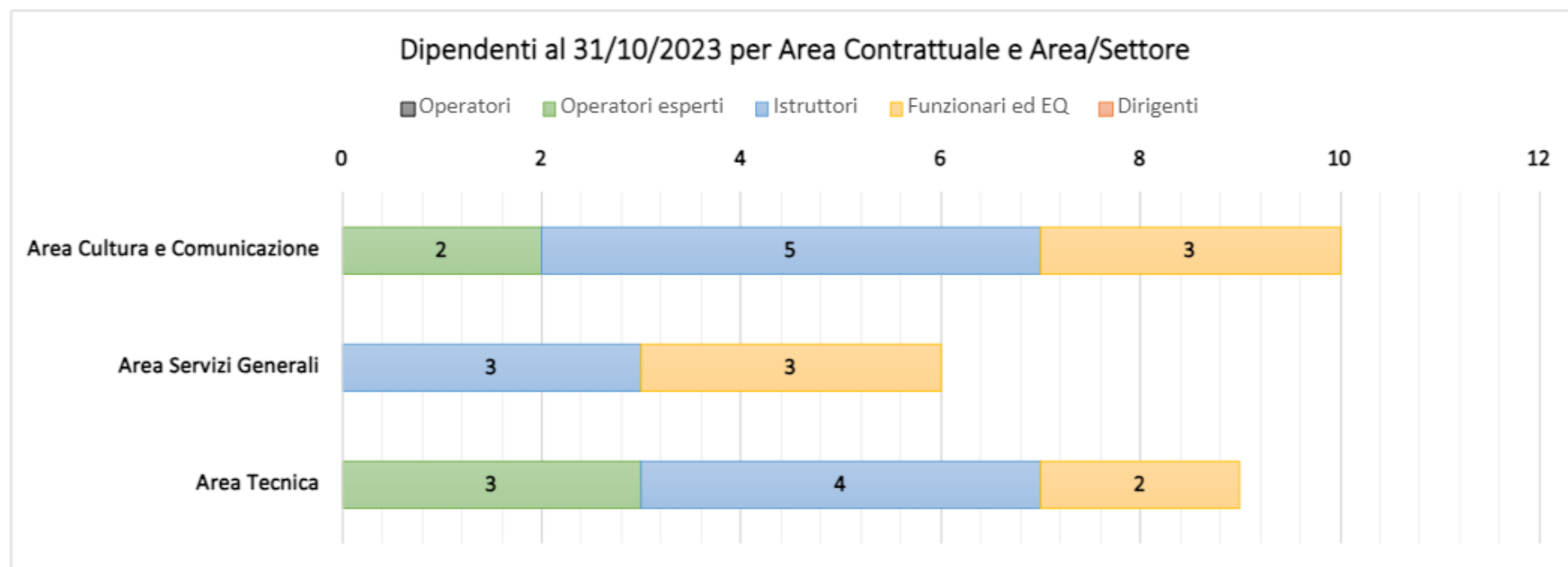


Tabelle e grafici sui dipendenti al 31/10/2023

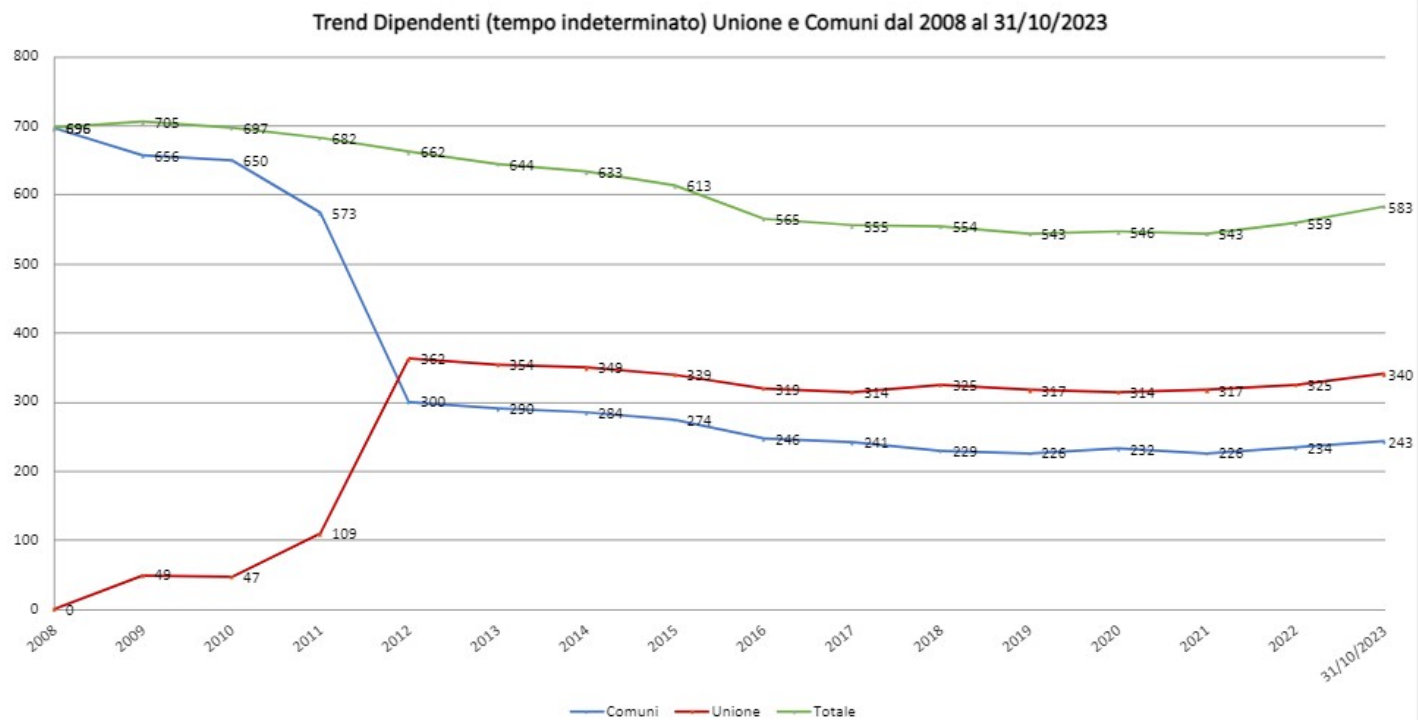
Dipendenti al 31/10/2023 per sesso, Area contrattuale e fascia d'età													
Comune di Alfonsine	Uomini					TOTALE Uomini	Donne					TOTALE Donne	TOTALE GENERALE
	Operatori	Operatori esperti	Istruttori	Funzionari ed EQ	Dirigenti		Operatori	Operatori esperti	Istruttori	Funzionari ed EQ	Dirigenti		
18-29	0	0	0	0	0	0	0	0	1	0	0	1	1
30-39	0	0	2	0	0	2	0	0	2	1	0	3	5
40-49	0	1	0	0	0	1	0	0	1	3	0	4	5
50-59	0	2	1	0	0	3	0	1	2	2	0	5	8
60+	0	1	2	0	0	3	0	0	1	2	0	3	6
TOTALE	0	4	5	0	0	9	0	1	7	8	0	16	25



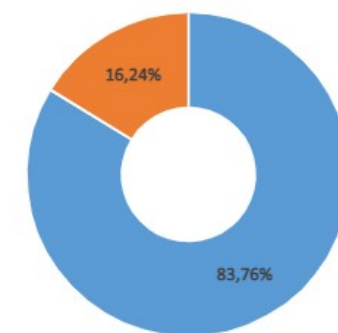
Dipendenti al 31/10/2023 per sesso, area contrattuale e Area/Settore													
Comune di Alfonsine	Uomini					TOTALE	Donne					TOTALE	TOTALE
	Operatori	Operatori esperti	Istruttori	Funzionari ed EQ	Dirigenti	Uomini	Operatori	Operatori esperti	Istruttori	Funzionari ed EQ	Dirigenti	Donne	GENERALE
Area Cultura e Comunicazione	0	1	2	0	0	3	0	1	3	3	0	7	10
Area Servizi Generali	0	0	1	0	0	1	0	0	2	3	0	5	6
Area Tecnica	0	3	2	0	0	5	0	0	2	2	0	4	9
TOTALE	0	4	5	0	0	9	0	1	7	8	0	16	25



Grafici sull'andamento di personale aggregato dal 2008 al 31/10/2023



% Diminuzione Dipendenti Unione e Comuni dal 2008 al 31/10/2023



■ % dipendenti in servizio
■ % diminuzione dipendenti