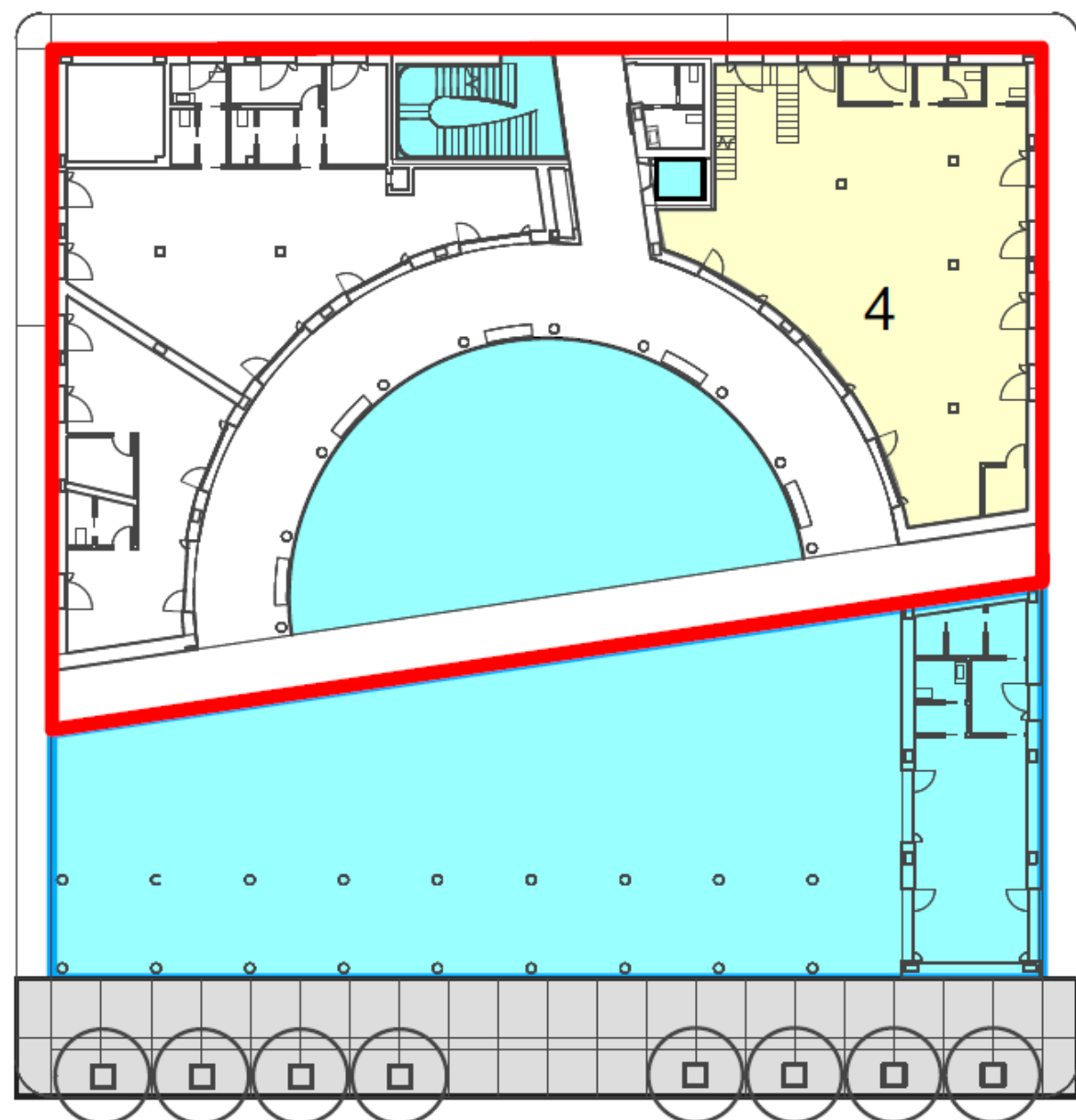
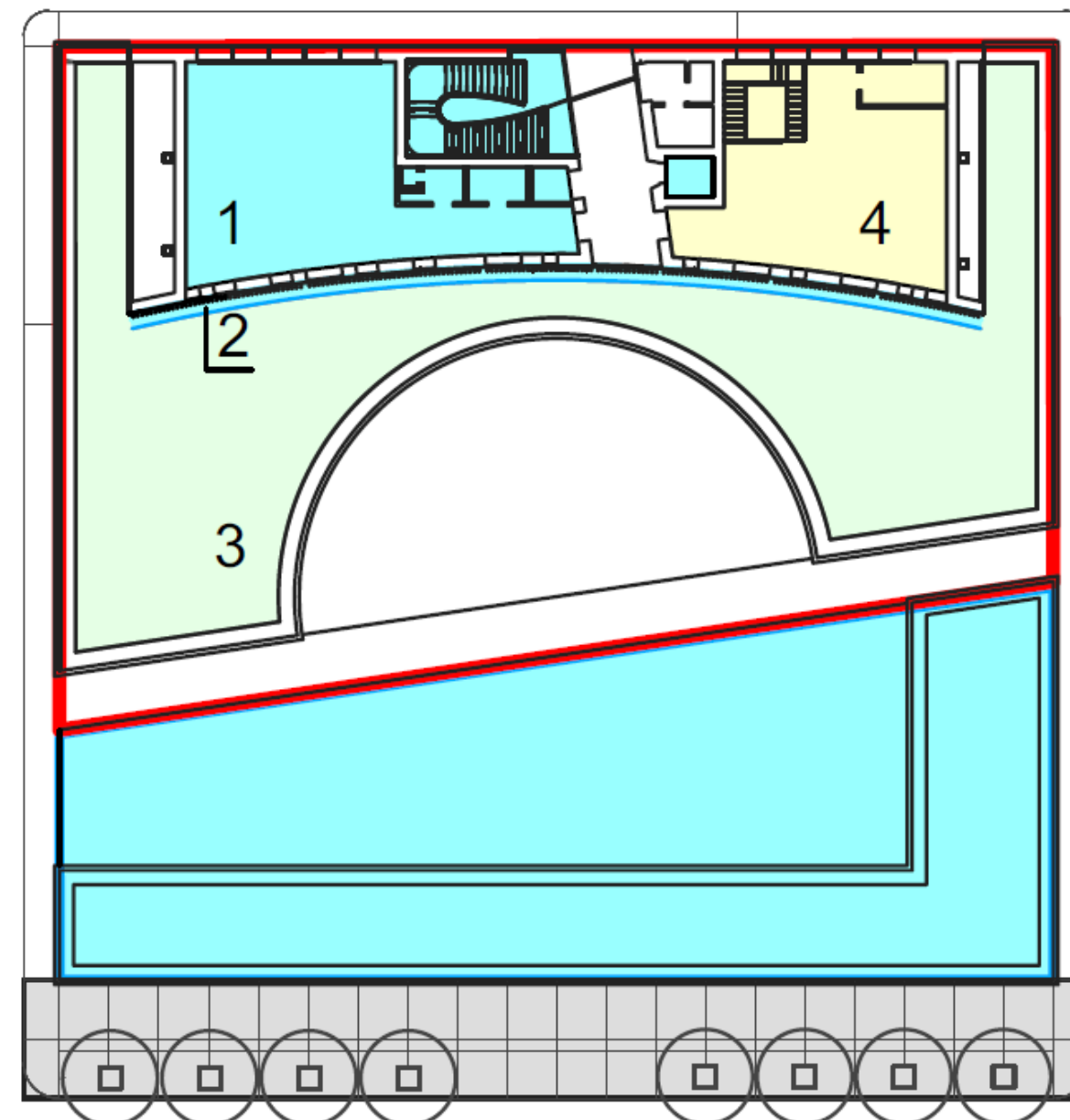


## DEFINIZIONE DEGLI STRALCI ATTUATIVI



STRALCI ATTUATIVI - PIANO TERRENO

PRIMO STRALCIO SECONDO STRALCIO



STRALCI ATTUATIVI - PIANO PRIMO

PRIMO STRALCIO SECONDO STRALCIO

- 1 – Sala polifunzionale, scala e ascensore: le opere di finitura interna verranno completate nell'ambito del secondo stralcio.
- 2 – Oscuramento facciata: le opere di schermature verranno completate nell'ambito del secondo stralcio.
- 3 – Terrazzo: nell'ambito del primo stralcio la finitura verrà realizzata con stesura di ghiaia su supporto plastico, nell'ambito del secondo stralcio verrà pavimentato e reso accessibile.
- 4 – Nei locali della Farmacia non saranno realizzate, come concordato con l'Ente assegnatario, pavimentazioni e controsoffittature, da definire in un successivo progetto di arredo.