

BUSTA C

PROVA PRATICA N. 1

Il candidato descriva le operazioni necessarie per l'allestimento in sicurezza del cantiere stradale, indicando la corretta segnaletica da utilizzare, al fine di eseguire un intervento a bordo stradale con veicolo di lavoro accostato al marciapiede, con conseguente restringimento di carreggiata pari a 1,5 m su una strada urbana tipo F larga 7,5 m.

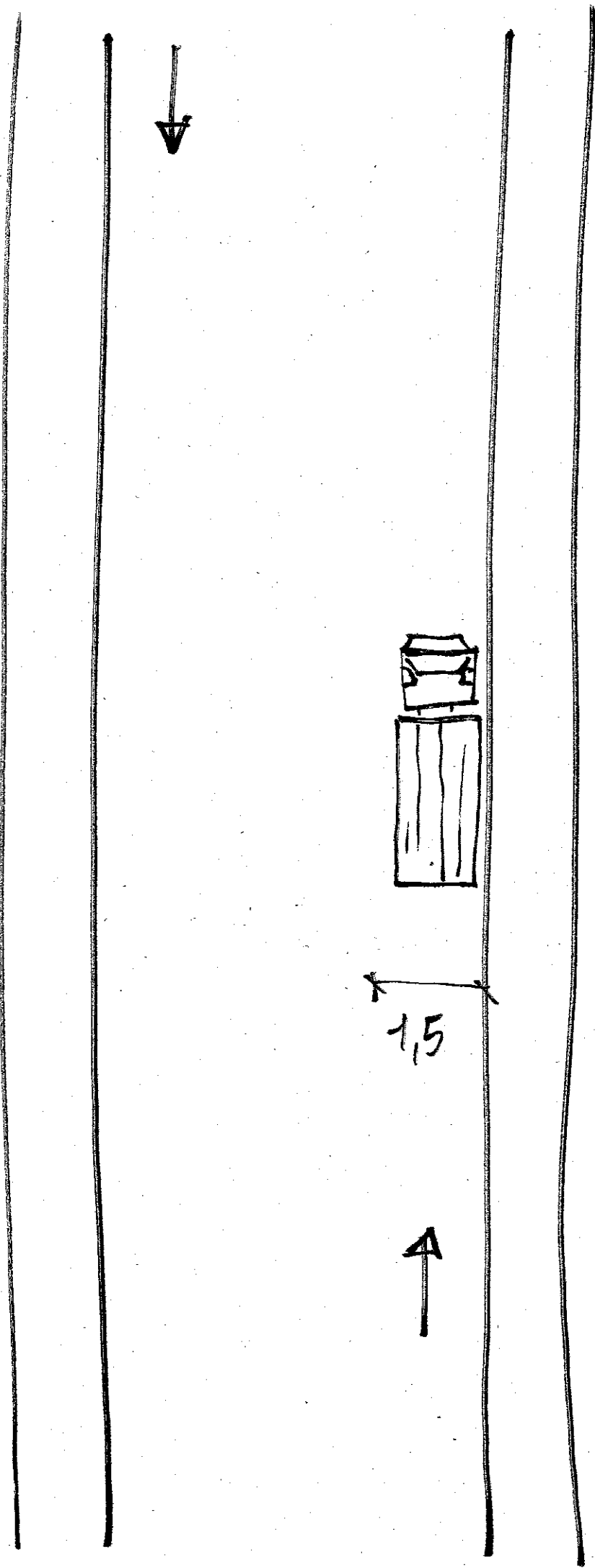
PROVA PRATICA N. 2

Il candidato indichi i DPI necessari, tra quelli presenti in loco, e descriva la corretta sequenza delle operazioni necessarie per effettuare l'abbattimento di un albero.

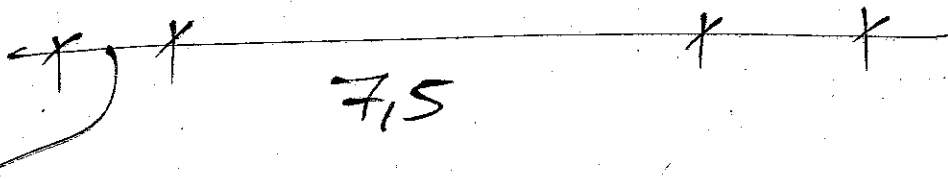
M. M. *Per* *R*

STRADA URBANA TIPO "F"

(C)



1,5



BANCHINA

Handwritten signature and name:
A. Plum M. M.