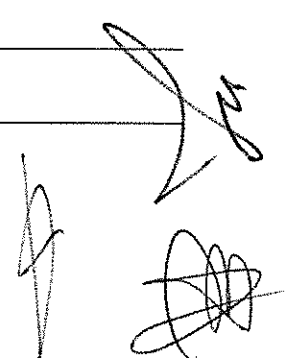
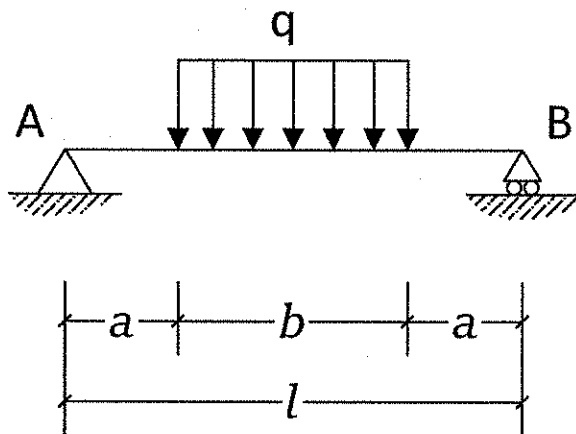


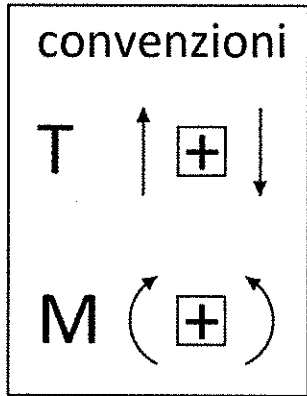
3) Illustrare normativa nazionale e regionale in ordine agli edifici DI INTERESSE STRATEGICO E delle OPERE INFRASTRUTTURALI LA CUI FUNZIONALITA' DURANTE GLI EVENTI SISMICI ASSUME RILIEVO FONDAMENTALE PER LE FINALITÀ DI PROTEZIONE CIVILE ED ELENCO CATEGORIE DI EDIFICI E OPERE INFRASTRUTTURALI CHE POSSONO ASSUMERE RILEVANZA IN RELAZIONE ALLE CONSEGUENZE DI UN EVENTUALE COLLASSO.

Handwritten signatures and initials in the bottom right corner of the page. There are two distinct signatures, one above the other, and some scribbled marks below them.

B - Risolvere la seguente trave indicando reazioni vincolari, diagrammi e deformata.



con $l=2a$



Reazioni Vincolari:

$V_a =$

$H_a =$

$V_b =$

Diagramma di Taglio



$T_a =$

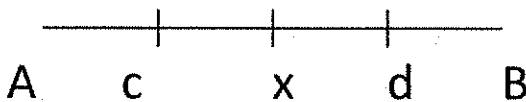
$T_b =$

$T_x =$

$T_c =$

$T_d =$

Diagramma Momento



$M_a =$

$M_b =$

$M_x =$

$M_c =$

$M_d =$

Deformata (solo qualitativa)

