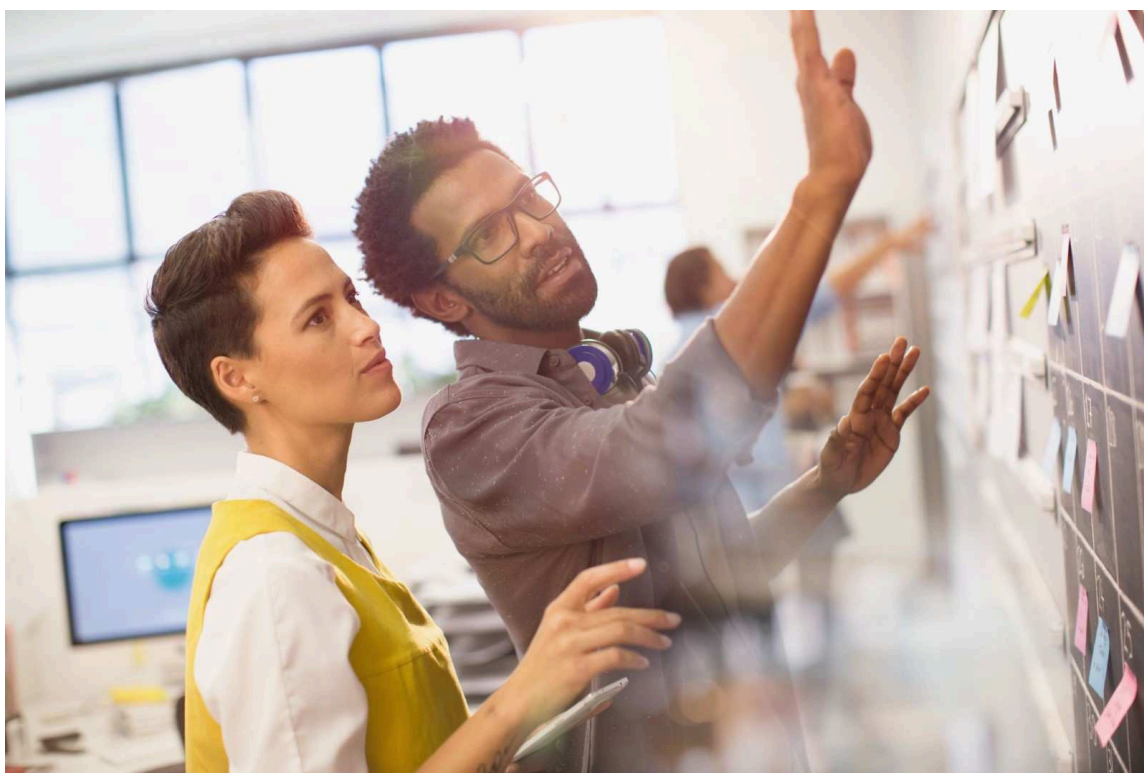


# **Piano integrato di attività e organizzazione**

## **2025-2027**

### **COMUNE DI ALFONSINE**

#### **(PIAO)**



### **SEZIONE 3. Organizzazione e capitale umano**

**3A - Struttura organizzativa:  
organigramma, funzionigramma e piano utilizzo.**

In allegato si riportano i seguenti documenti inerenti l'organizzazione dell'Ente:

- ***Organigramma dell'Ente***

- ***Funzionigramma delle strutture***, dove sono indicate le funzioni e i procedimenti in conformità alle convenzioni di conferimento dei servizi da parte dei Comuni aderenti all'Unione;

- ***Assegnazione dei dipendenti alle strutture dell'organigramma*** riporta un riepilogo dei dipendenti assunti presso l'Ente raggruppati per struttura.