



**CONSULTA TERRITORIALE DI TAGLIO CORELLI
FIUMAZZO E VILLA PIANTA
ALFONSINE**

Alfonsine, 16 Dicembre 2025

Alla C.A. Servizio Segreteria Generale
rastellis@comune.alfonsine.ra.it
Assessora a Cittadinanza e Decentramento
vardiglie@comune.alfonsine.ra.it

p.c. al Servizio Comunicazione
ruscellim@comune.alfonsine.ra.it
del Comune di Alfonsine

VERBALE N 01/ 2025. Seduta di Consulta territoriale del 16 Dicembre 2025

In data odierna, si riunisce la Consulta Territoriale di Taglio Corelli, Fiumazzo e Villa Pianta su convocazione della Presidente in data 6 Novembre 2025 trasmessa a mezzo chat a tutti i componenti di Consulta e inviata al Servizio Segreteria e all'Assessora alla Cittadinanza a mezzo chat in data 10/11/2025

All'ordine del giorno i seguenti punti:

- 1-verbalizzazione segnalazioni sul territorio
- 2-varie ed eventuali

	PRESENTE	ASSENTE
Francesca Verlicchi- Presidente	X	
Angiolino Podeschi – Vicepresidente	X	
Lauro Cassani – Segretario	X	
Rita Arniani	X	
Roberto Zanzi	X	
Bruno Parrucci	X	
Maria Grazia Gallamini	X	

Premessa: si sollecita l'amministrazione comunale ad inoltrare a chi di dovere, per i punti non di propria competenza.

- 1) Viene proposto di istituire o di riattivare una email relativa alla consulta, in modo da avere una comunicazione bidirezionale tra tutti gli interessati. Verificare casella di posta ex consulta consultafiumazzo-villapianta-taglioc@comune.alfonsine.ra.it per eventuale riattivazione e quali credenziali.

- 2) Taglio Corelli: ex SS16 tra curva della Chiesa e Canalina, direzione Alfonsine, in prossimità del civico 331, km 130, 500 circa, si segnala pericoloso avvallamento della superficie stradale presso il margine dx per breve tratto e si richiede il ripristino di adeguate condizioni di sicurezza.



- 3) Taglio Corelli: segnalazione relativa agli abitanti di via Reale 330, privi quasi tutti di DPI e dispositivi di illuminazione, circolano in bicicletta di notte, direzione Alfonsine e ritorno, creando pericolo per se stessi e per la circolazione
- 4) Taglio Corelli/Fiumazzo: Incrocio stradale Bentivoglio con via Torretta (SP69) pericoloso in quanto chi da Via Torretta va verso Voltana non si arresta. Proposta di cambiare il diritto di precedenza ora di via Torretta SP69 a stradone Bentivoglio e via Torretta direzione alfonsine



- 5) Taglio Corelli: Via Canal Fusignano e via Cuorbalestro: strade tra via Reale e il Reno a dx e sx del canal Fusignano: manto stradale asfaltato con avvallamenti



- 6) Taglio Corelli: al termine di via canal Fusignano e via Cuorbalestro, piante che invadono il passaggio stradale



- 7) Taglio Corelli: richiesta di spostare la bacheca informativa, ora in zona interdetta vedi foto sotto, alla piazza



- 8) Taglio Corelli: rotonda variante Via Reale tracciato originale con innesto nuova variante: illuminazione e segnaletica verticale ancora assente dopo il tornado Luglio 2023. Inoltre Ingresso rotonda direzione Taglio Corelli verso la rotonda avvallamento dell'asfalto con vistosa pozzanghera di acqua quando piove



- 9) Taglio Corelli, Via Torretta 1: un incidente con auto ad inizio 2025 circa, rilevato dalla polizia municipale ha danneggiato i 3 paletti di fine pista ciclabile. Il sinistro era a carico del conducente, in quanto responsabile. Il ripristino è recuperabile dall'assicurazione del conducente?



- 10) Taglio Corelli, Via Destra Reno tra via Canal Fusignano e ponte della Raspona con il Reno: strada bianca piena di buche e assenza di tagliole per scolare acqua.



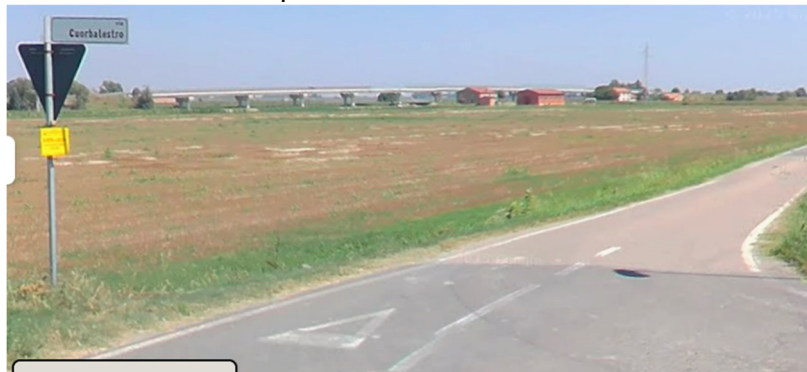
- 11) Taglio Corelli, Via Canal Fusignano a sx direzione nord da via Reale: assenza di cartello indicante la via e i civici presenti



- 12) Taglio Corelli, Via Canal Fusignano a dx direzione nord da via Reale: presenza di cartello indicante la via. Sarebbe opportuno un cartello comprende anche i numeri civici



- 13) Via Cuor Balestro a dx direzione nord da via Reale: presenza di cartello indicante la via.
Sarebbe opportuno un cartello comprende anche i numeri civici



- 14) Taglio Corelli: Via Torretta "ex casa del Barbieri" (crediamo di proprietà del comune):
prospettive per non farla degradare? (Parte di casa a sx sotto)



- 15) Fiumazzo: si allega documentazione fotografica relativa agli allagamenti della via, in
prossimità della curva della Chiesa, affinché la amministrazione possa meglio valutare una
eventuale priorità per lavori che possano impedire quanto visibile nella foto sotto (sullo
sfondo la Chiesa).



- 16) Fiumazzo: ciclabile tra Via Stroppata e via Valeria, incrocio di Fiumazzo: chi esce dalle proprie abitazioni non riesce a vedere chi transita con pericolo per entrambi: richiesta di installazione specchi (promessi dalla Provincia in fase di attuazione dei lavori).
- 17) Fiumazzo, Villa Pianta, Taglio Corelli: possibilità di avere corrente elettrica in punti di area pubblica per contattare Amazon per eventuale installazione di un locker (punto di deposito pacchi) da parte di Amazon stesso.
- 18) Fiumazzo: richiesta di cassonetto del verde – ramaglie in più sulla via Borse. Con la ciclabile è diventato più complicato raccogliere le ramaglie in un punto esterno alle case in attesa che Hera arrivi con il ragno per la raccolta a chiamata.

Il Segretario

Lauro Cassani

La Presidente

Francesca Verlicchi